



KRVE
86

KRVE VERHUUR



KRAANSCHIP KRVE 86

Voor de meest uiteenlopende werkzaamheden vanaf het water kunt u beschikken over het kraanschip de KRVE 86. Het schip wordt verhuurd met schipper.

✓ **OFFSHORE-WERKZAAMHEDEN**
ONDERHOUDSWERKZAAMHEDEN
REPARATIEWERKZAAMHEDEN
DUIKWERKZAAMHEDEN
ANKERWERKZAAMHEDEN

✓ **ZEEWAARDIG**

✓ **SLANGEN EN FENDERS**

✓ **STORES / PROVIAND**

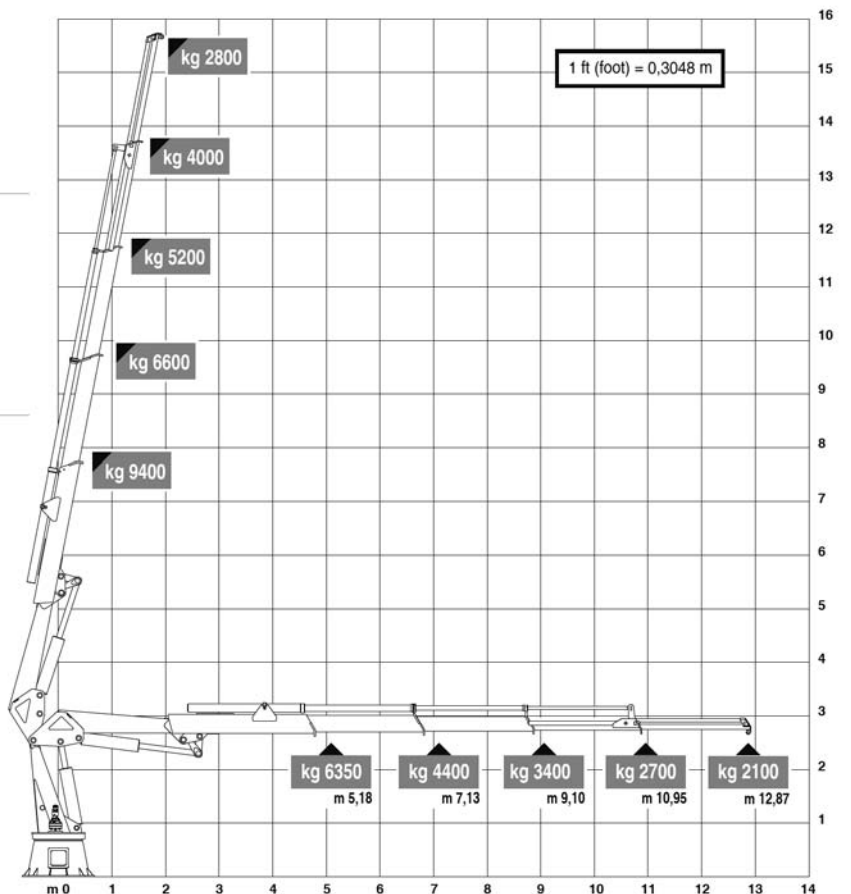
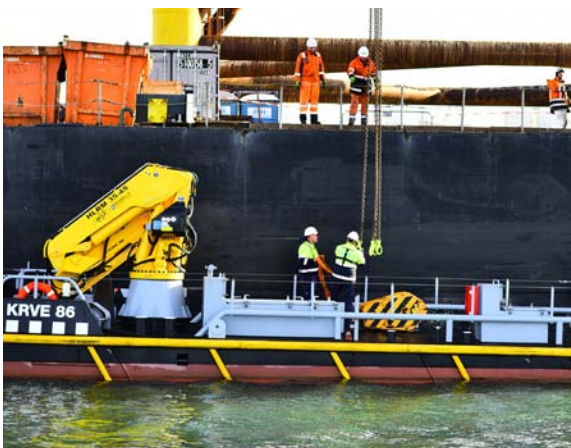


Verhuurprijzen op aanvraag via
86@krve.nl of 088 11 33 000



Zowel paradepaard als werkpaard! De KRVE 86 is het ideale werkschip om schepen te bevoorraden met o.a. proviand, slangen en fenders. Vanaf het water kan het schip worden ingezet als onderhouds- en reparatieschip. Ook uitermate geschikt voor duikwerkzaamheden en reparaties aan het anker. De KRVE 86 kan snel ter plaatse de gewenste werkzaamheden uitvoeren.

Informeer naar de mogelijkheden en de verhuurprijzen.



Hierboven een schematische weergave van de hijskrachten van de kraan wanneer deze is ingeschoven en compleet is uitgeschoven.

KRAANSCHIP **KRVE 86**



TECHNISCHE GEGEVENS

Bouwjaar: 2016

Ledige waterverplaatsing: ongeveer 85 m³

Lengte: 22,50/22,42 m

Breedte: 6,00 m

Max. diepgang (kiel): 1,92 m

Holte: 1,50 m

Hoogte boven water t.o.v. lege diepgang:

± 6 m (met gestreken navigatiemast)

- Merwelds Multicat gebouwd met een classificatie van Bureau Veritas, coastal waters en binnenvaart, nederlandse vlag
- Voortstuwning twee John Deere dieselmotoren CCR 2
- Bollardpool 12 ton
- Twee generatoren 60 en 30 KW 220 / 380 volt
- Boegschroef 30 KW
- Binnenvaartradar
- Zeeradar

DEKWERKTUIGEN

Werkdek

- Hydraulische kraan met een uitschuifbare giek met een maximale lengte van 12.80 meter.
- Hydraulische kraan hijst naast het schip 9400 kg en maximaal uitgeschoven 2100 kg.
- Hydraulische klem om staaldraden of trossen te borgen en te zekeren.
- Ankerlier SB voor
- Twee hydraulische koppel-lieren om een duwbak te kunnen koppelen.
- Hydraulische kaapstander
- Hydraulische tigger-lier met een capaciteit van 10 ton
- Warm water stoomcleaner
- Iedere denkbare stroomaansluiting 380 / 220 volt
- Verwarmd dek

Achterdek:

- Ankerlier
- Toilet
- Douche

STUURINRICHTING

Algemeen:

Het vaartuig is voorzien van twee roeren met hak, bediend door middel van twee hydraulische cilinders, die met een koppelstang onderling verbonden zijn.

Stuurmachine:

De hoofdaandrijving geschiedt door middel van twee, door de hoofdmotoren (PTO- as aan de voorzijde) aangedreven, hydrauliekpompen.

De noodaanrijving geschiedt door middel van een 24V pomp en een handpomp.

ELEKTRISCHE INSTALLATIE

Algemeen:

- 400/230 V systeem voor krachtwerktuigen, verlichting en werktuigen.
- 24 V systeem voor noodverlichting en nautische apparatuur.
- 24 V systeem voor starten van motoren.

BRANDBLUS- EN VEILIGHEIDSMIDDELEN

Brandblusmiddelen

- Een brandblussysteem in de machinekamer, met bedienings- en bewakingssysteem in het stuurhuis.
- Twee brandslangkasten met brandslang en spuitstuk: één aan de reling van het achterschip en één in de achtermachinekamer.
- Diverse brandblussers (voorgeschreven aantal).

Reddings- en veiligheidsmiddelen:

- Zelf opblaasbare zwemvesten.
- Diverse reddingsboeien volgens voorschrift.
- Twee 6-persoons reddingsvloten aan de reling van het achterschip.



KRVE
86



WERKSCHIP KRVE 86



OFFSHORE-WERKZAAMHEDEN
ONDERHOUDSWERKZAAMHEDEN
REPARATIEWERKZAAMHEDEN
DUIKWERKZAAMHEDEN
ANKERWERKZAAMHEDEN



ZEewaARDIG



SLANGEN EN FENDERS



STORES / PROVIAND

088 11 33 000

Verhuurprijzen op aanvraag via 86@krve.nl of 088 11 33 000